



Master Builders Solutions

Master Builders Solutions riunisce tutta l'esperienza e la competenza nella chimica per le costruzioni.

Le nostre soluzioni sono destinate alle nuove costruzioni, alla manutenzione, risanamento e ristrutturazione di edifici civili, industriali e infrastrutture. Master Builders Solutions si fonda sull'esperienza acquisita in oltre un secolo di attività nel settore. Il know-how e l'esperienza di una comunità globale di esperti costituiscono il nucleo di Master Builders Solutions.

Combiniamo i giusti elementi del nostro portfolio prodotti per aiutarvi ad affrontare qualsiasi sfida nel settore delle costruzioni. Operiamo in oltre 60 nazioni in tutto il mondo attingendo da esperienze di innumerevoli progetti realizzati. Le tecnologie sviluppate a livello globale, unite alla nostra conoscenza approfondita delle diverse esigenze costruttive locali, ci permettono di innovare e contribuire al vostro successo guidandovi verso un'edilizia sostenibile.

Le nostre soluzioni:

- Additivi per calcestruzzo
- Additivi per cemento
- Soluzioni per costruzioni sotterranee
- Soluzioni per impermeabilizzazione
- Sigillanti
- Soluzioni per il ripristino e la protezione del calcestruzzo
- Malte per ancoraggi
- Soluzioni per pavimentazione ad alte prestazioni
- Soluzioni per la posa di rivestimenti tradizionali



Master Builders Solutions per l'Industria delle Costruzioni

MasterAir

Soluzioni per calcestruzzi aerati

MasterBrace

Soluzioni per il consolidamento statico del calcestruzzo

MasterCast

Soluzioni per la prefabbricazione terra-umida

MasterCell

Soluzioni per calcestruzzi leggeri

MasterCem

Soluzioni per la produzione del cemento

MasterColor

Soluzioni per calcestruzzi architettonici

MasterEase

Soluzioni per calcestruzzi a reologia migliorata e bassa viscosità

MasterEmaco

Soluzioni per il ripristino del calcestruzzo

MasterFiber

Soluzioni per il calcestruzzo fibrorinforzato

MasterFinish

Soluzioni per il disarmo

MasterFlow

Soluzioni per ancoraggi di precisione

MasterGlenium

Soluzioni per calcestruzzi performanti ad elevata lavorabilità e basso rapporto A/C

MasterInject

Soluzioni per le iniezioni in strutture in calcestruzzo

MasterKure

Soluzioni per la stagionatura del calcestruzzo

MasterLife

Soluzioni per calcestruzzi durevoli

MasterMatrix

Soluzioni per il controllo della reologia in calcestruzzi reodinamici

MasterPel

Soluzioni per calcestruzzi idrofobizzati

MasterProtect

Soluzioni per la protezione del calcestruzzo

MasterRheobuild

Soluzioni per calcestruzzi superfluidi

MasterRoc

Soluzioni per le costruzioni in sotterraneo

MasterSeal

Soluzioni per l'impermeabilizzazione e la sigillatura

MasterSet

Soluzioni per il controllo dell'idratazione

MasterSuna

Soluzioni per l'uso di sabbie "difficili"

MasterSure

Soluzioni per una tenuta straordinaria

MasterTile

Soluzioni ideali per incollare e sigillare pavimenti e rivestimenti

MasterTop

Soluzioni per pavimentazioni industriali

Master X-Seed

Soluzioni per il calcestruzzo prefabbricato con indurimento accelerato

Ucrete

Soluzioni per pavimentazioni ad elevata durabilità



QUANTIFIED SUSTAINABLE BENEFITS ADVANCED CHEMISTRY BY MASTER BUILDERS SOLUTIONS

Facciamo parlare i numeri: abbiamo raffigurato alcune delle nostre soluzioni di prodotto più eco-efficienti per la produzione di calcestruzzo e di elementi prefabbricati, costruzioni, ingegneria civile e pavimentazioni.

sustainability.master-builders-solutions.com/it/



Master Builders Solutions Italia Spa

Via Vicinale delle Corti, 21
31100, Treviso - Italia
T +39 0422 429 200
infomac@mbcc-group.com
www.master-builders-solutions.com/it-it

Le informazioni qui contenute circa le modalità d'uso o di impiego dei nostri prodotti, corrispondono allo stato attuale delle nostre conoscenze scientifiche e pratiche e non comportano l'assunzione di alcuna nostra garanzia e/o responsabilità sul risultato finale delle lavorazioni con impiego dei nostri prodotti. Non dispensano, quindi, il cliente dall'onere e responsabilità esclusivi di verificare l'idoneità dei nostri prodotti per l'uso e gli scopi che si prefigge. La qualità contrattuale del prodotto al momento del trasferimento si basa esclusivamente sulle informazioni presenti nella scheda tecnica. Tutte le descrizioni, i disegni, le fotografie, i dati, le misure, i pesi, ecc. indicati in questa pubblicazione possono essere modificati senza preavviso. E responsabilità di chi riceve i nostri prodotti assicurarsi che siano rispettati eventuali diritti proprietari come anche le leggi e le legislazioni vigenti.

© = marchio registrato di MBCC Group in molti paesi.

MBS-03-2021-PF-0024-IT

DNART MARZO 2021



Ucrete CS

UV resistente con caratteristiche estetiche di nuova generazione



50 Years of Excellence in Flooring

A brand of MBCC GROUP



MASTER®
BUILDERS
SOLUTIONS



UV resistente con caratteristiche estetiche di nuova generazione

Ucrete CS è disponibile in una vasta gamma di colori, ideali per ambienti industriali che richiedono un pavimento antiscivolo e un elevato grado di estetica.

Ucrete CS è UV resistente e presenta una elevata resistenza allo scolorimento anche a seguito di contatto con sostanze chimiche aggressive.

Antiscivolo

È disponibile in 9 diverse combinazioni, 3 spessori (4, 6, 9 mm) e 3 diverse versioni antiscivolo (leggera CS10, alta CS20 e altissima rugosità CS30).

Pulizia e resistenza alle macchie

Uno standard efficace migliora la vita e l'aspetto del pavimento. Ucrete CS consente di ridurre significativamente la tendenza allo scolorimento dovuta al contatto con sostanze chimiche aggressive tipicamente utilizzate nelle industrie chimiche, alimentari e farmaceutiche.

Igiene

Ucrete CS presenta lo stesso grado di sanificabilità dell'acciaio inox e non favorisce la crescita batterica.

Estetica

Il pavimento sempre più diventa un indicatore emozionale della qualità della produzione. La Produzione sempre più diventa lo Show Room per chi visita un ambiente industriale. Ucrete CS è facile da pulire, sicuro per chi lo calpesta anche sul bagnato, non ingiallisce nel tempo e resiste come nessun altro materiale allo scolorimento a seguito di contatto con sostanze chimiche aggressive.

Ucrete CS aggiunge a tutte le caratteristiche storiche di Ucrete, anche la resistenza ai raggi UV e alla tendenza allo scolorimento a seguito di contatto chimico prolungato.

Performance a lungo termine:

Ci sono moltissimi pavimenti Ucrete ancora in servizio da 20/30 anni e più.

Rapida applicazione e rapida rimessa in servizio:

Persino alle basse temperature è possibile riaprire al servizio dopo sole 5 ore a 10°C. Ideale per i lavori di manutenzione.

Tollera l'umidità:

Può essere applicato anche su calcestruzzo di 7 giorni. Consente di realizzare progetti veloci anche dentro i tempi più stretti di esecuzione.

Resistente agli sbalzi termici:

Anche sversamenti fino a 120°C.

Resistenza chimica:

Dagli acidi concentrati, agli oli, ai solventi che degradano in modo repentino i pavimenti in resina di tipo standard.

Non contaminante:

Ucrete CS risulta essere non contaminante per gli alimenti dopo 5 ore dalla posa come certificato dalla Campden BRI.



Il range di colori di Ucrete CS

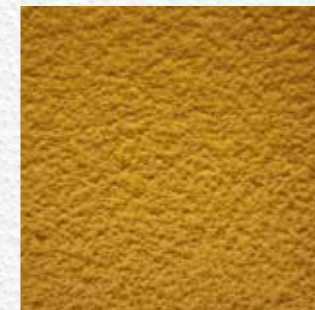
È disponibile una gamma estesa di colori e tonalità pastello resistenti allo scolorimento con lo scopo di migliorare l'estetica del luogo di lavoro. I sistemi Ucrete CS sono resistenti allo scolorimento dovuto a macchie o alla luce ultravioletta



Verde/Marrone



Blu



Giallo



Verde



Grigio



Celeste



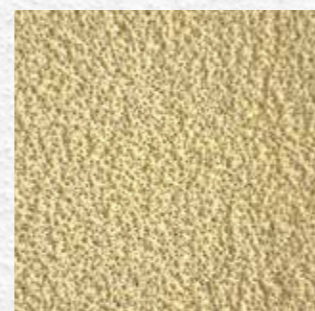
Verde chiaro



Grigio chiaro



Arancione



Crema



Rosso



Giallo acceso



I benefici di Ucrete CS

- Stabilità cromatica
- UV resistente
- Resistente allo scolorimento da contatto chimico
- Range di colori esteso
- Disponibile anche nella versione Fast
- Tollera l'umidità
- Resistente agli sbalzi termici
- Resistente chimicamente
- Performance a lungo termine

